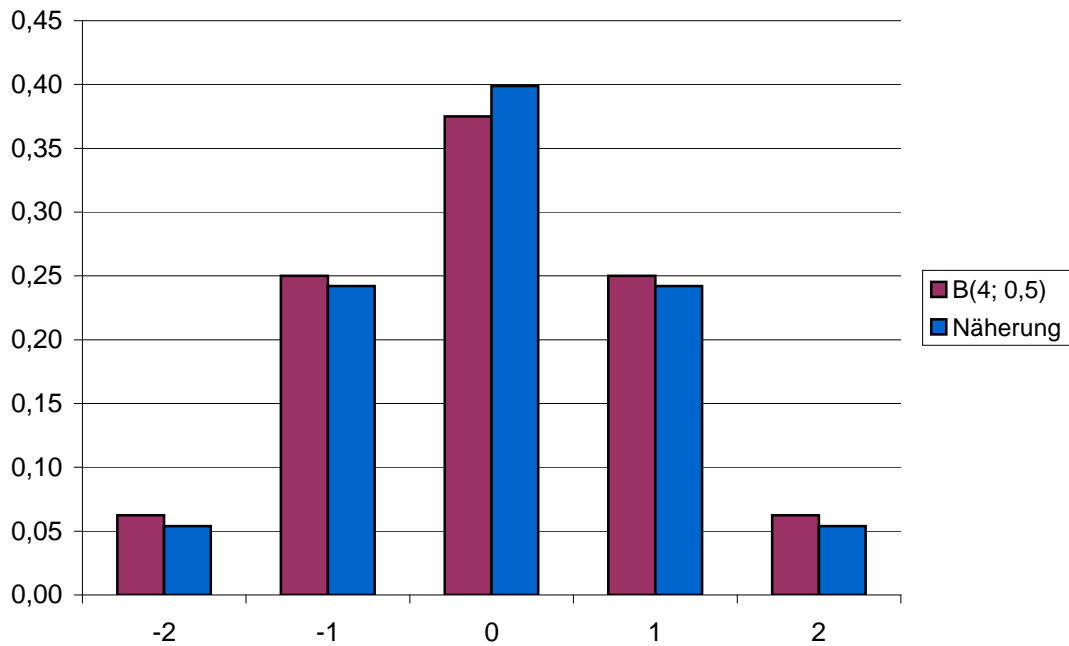


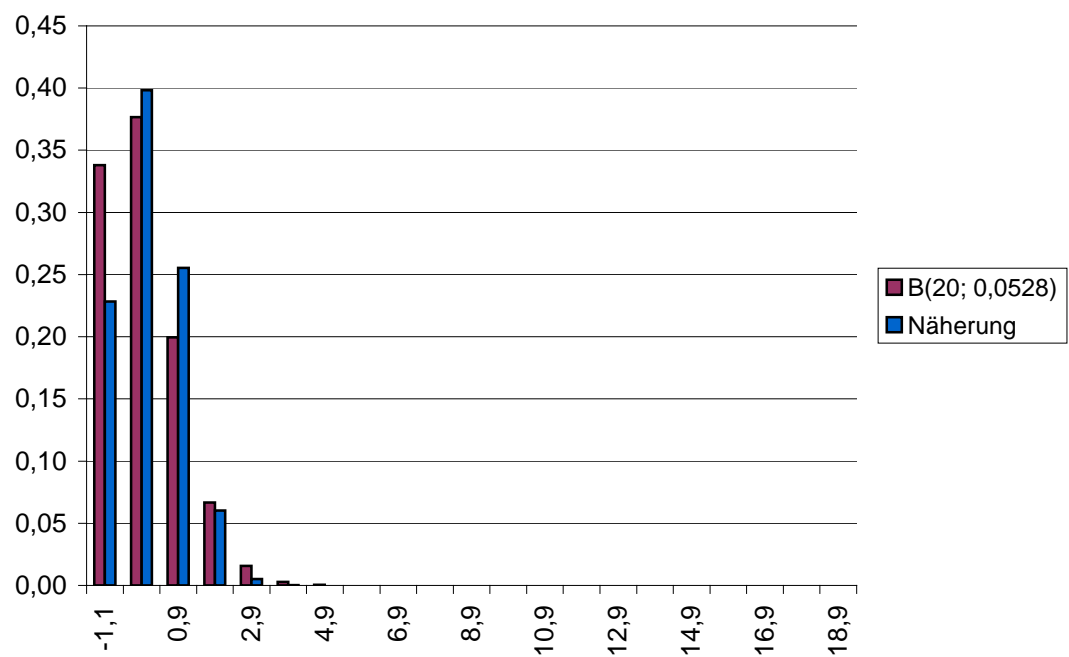
# Güte der Näherung im Grenzwertsatz von de Moivre-Laplace

1. Fall:  $\sigma = \sqrt{n \cdot p \cdot (1-p)} = 1$

Beispiel:  $n = 4, p = 0,5$



Beispiel:  $n = 20, p = 0,0528$



Beispiel:  $n = 100, p = 0,01012$

