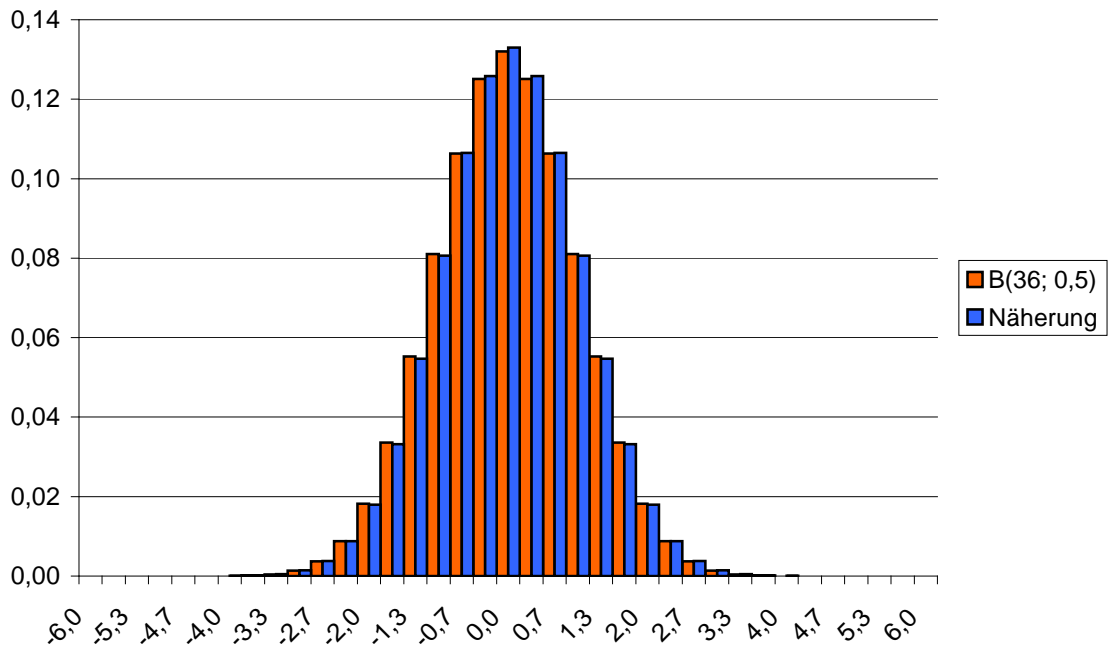


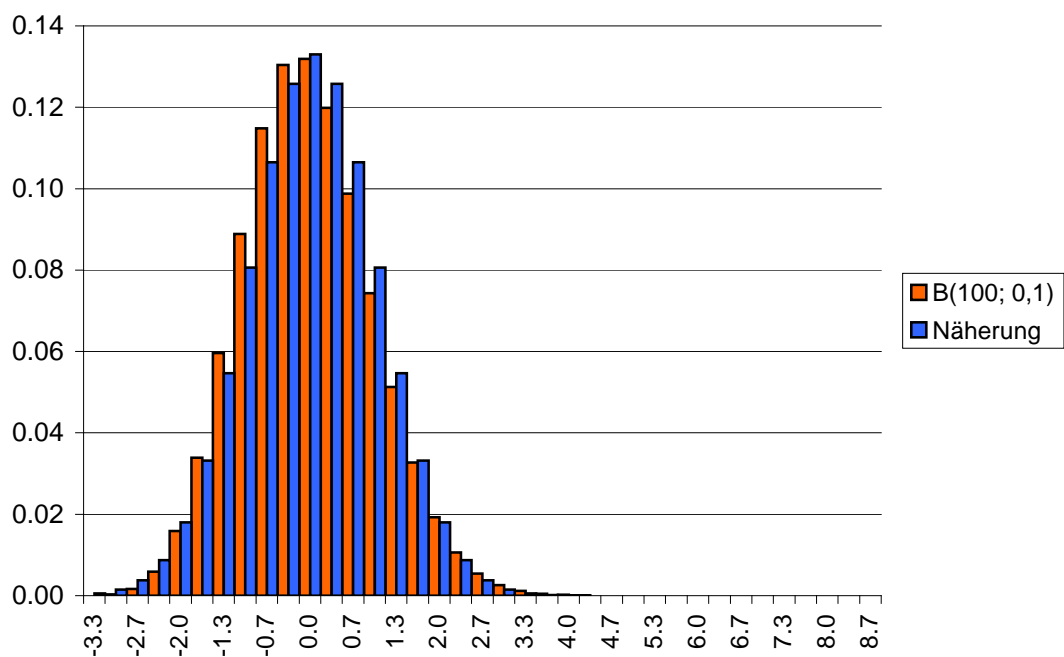
Güte der Näherung im Grenzwertsatz von de Moivre-Laplace

2. Fall: $\sigma = \sqrt{n \cdot p \cdot (1-p)} = 3$

Beispiel: $n = 36, p = 0,5$



Beispiel: $n = 100, p = 0,1$



Beispiel: $n = 300, p = 0,031$

