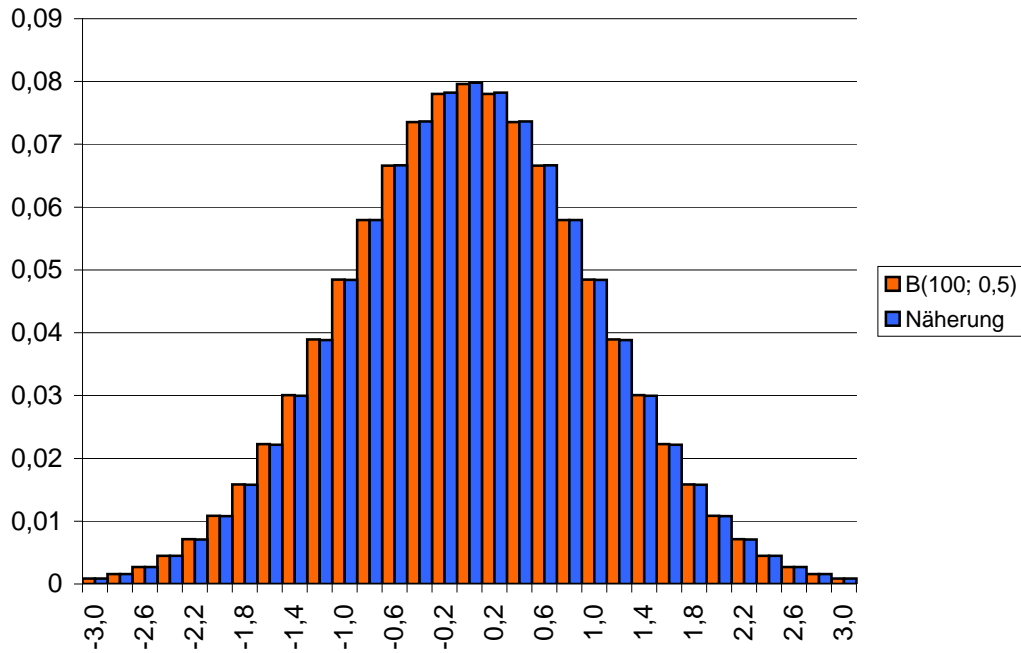


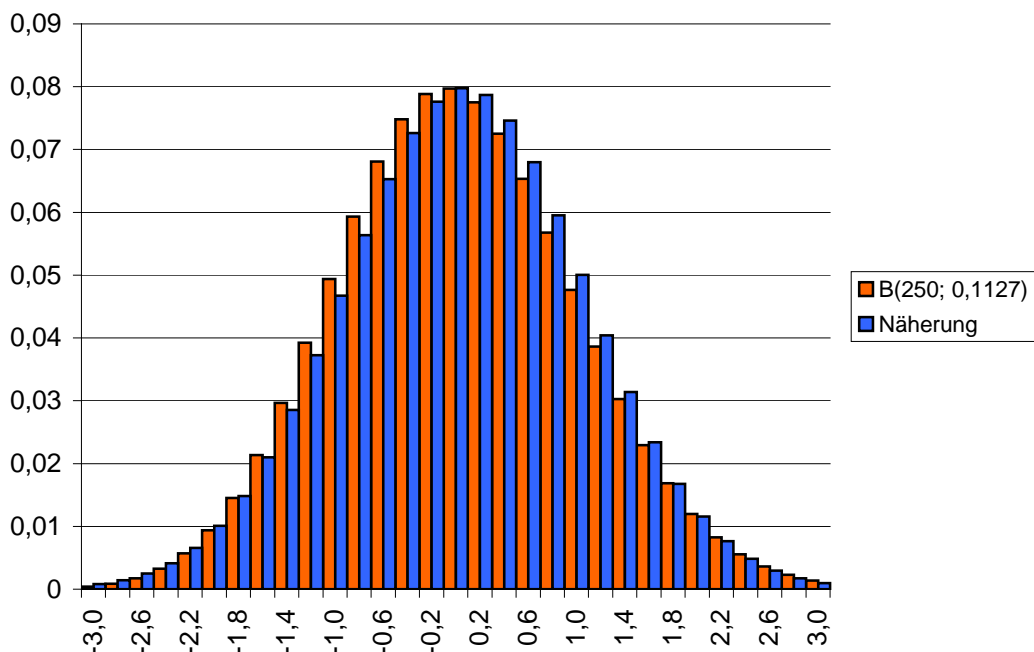
## Güte der Näherung im Grenzwertsatz von de Moivre-Laplace

3. Fall:  $\sigma = \sqrt{n \cdot p \cdot (1-p)} = 5$

Beispiel:  $n = 100, p = 0,5$



Beispiel:  $n = 250, p = 0,1127$



Beispiel:  $n = 500, p = 0,0528$

