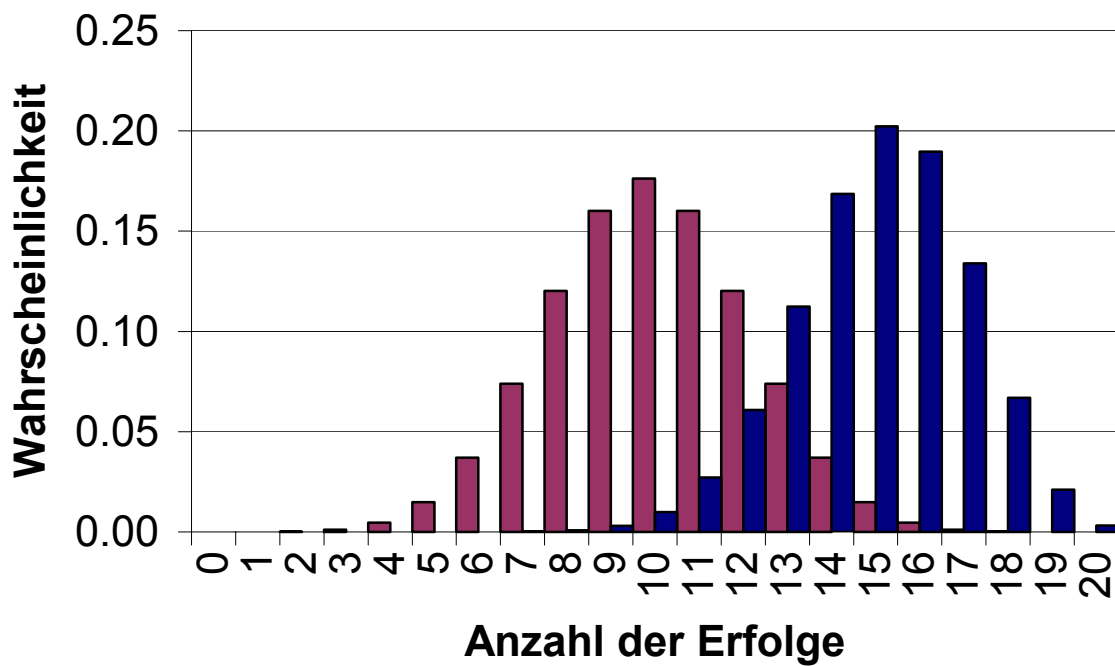


H: $p = 0.5$

A: $p = 0.75$

Testgröße: Anzahl der Erfolge $S_{20} \sim B(20, p)$



unter H: $P(S_{20} \geq 14) = 0.06$

$P(S_{20} \geq 15) = 0.02$

$P(S_{20} \geq 16) = 0.01$

unter A: $P(S_{20} \leq 14) = 0.38$

$P(S_{20} \leq 15) = 0.59$